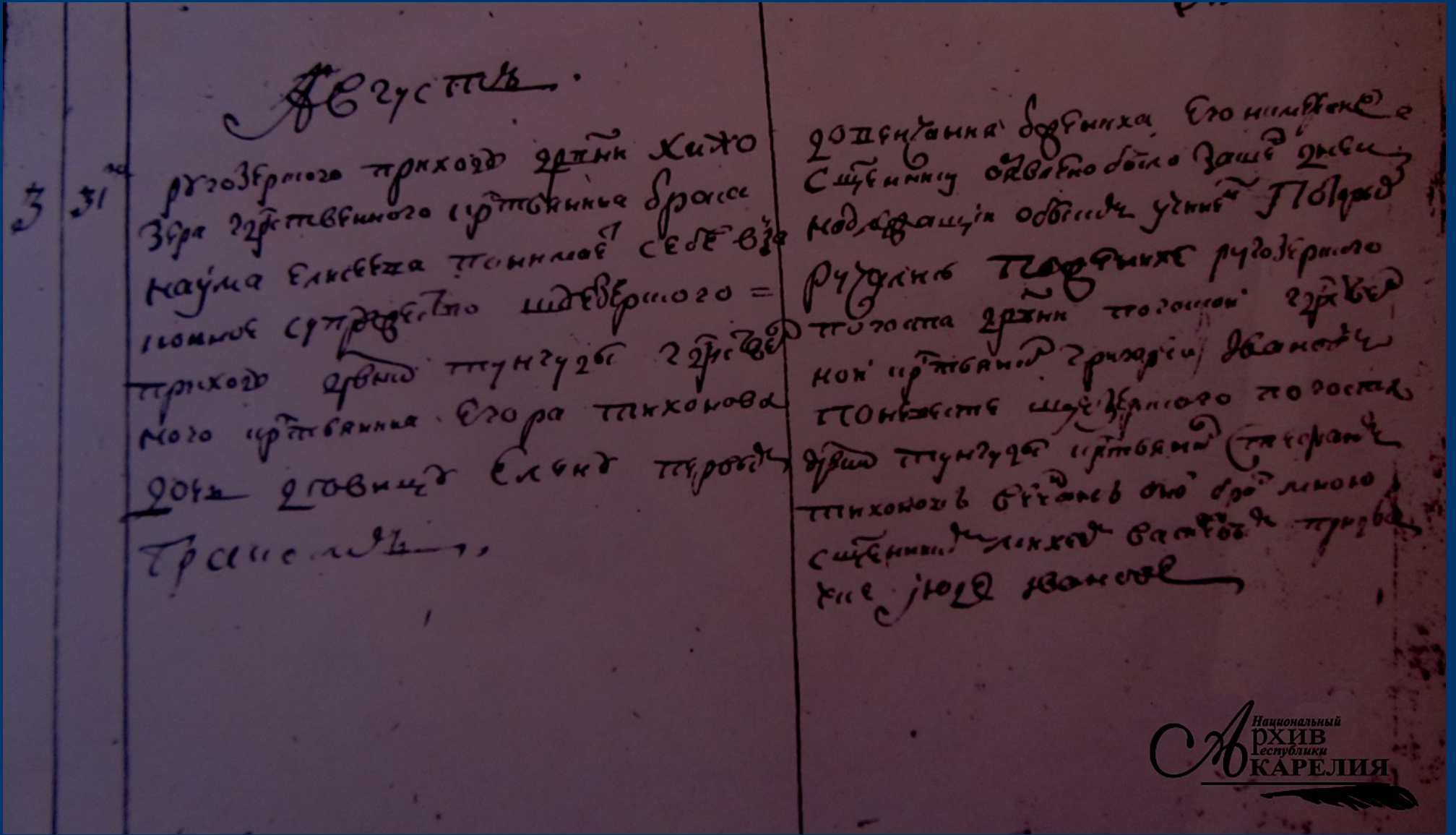


# *Карельская деревня-остров Хижозеро*

*“Karjalan kylä-saari Hiisjärvi”*



# Архивная выписка о венчании жителя деревни Хижозеро Наума Елисеева за 1794 г



Августъ.

3 31

рѣзозерскаго прихода зрѣнкъ Хижозерскаго  
 зрѣнскима црѣтвѣннаго црѣтвѣннаго браце  
 Наума Елисеѣва помнмаго себѣ въ  
 помнмаго супротивѣнно шедѣвскаго =  
 прихода зрѣнкъ пундурѣ зрѣнкъ  
 мого црѣтвѣннаго. Его ра тпихонова  
 зрѣнкъ зрѣнкъ Елисеѣва тпихонова  
 тпихонова,

зрѣнкъ црѣтвѣннаго зрѣнкъ Елисеѣва  
 шедѣвскаго црѣтвѣннаго зрѣнкъ зрѣнкъ  
 мого црѣтвѣннаго обѣдѣ зрѣнкъ тпихонова  
 зрѣнкъ тпихонова зрѣнкъ зрѣнкъ  
 тпихонова зрѣнкъ тпихонова зрѣнкъ  
 мого црѣтвѣннаго зрѣнкъ зрѣнкъ  
 тпихонова шедѣвскаго зрѣнкъ  
 зрѣнкъ тпихонова црѣтвѣннаго тпихонова  
 тпихонова зрѣнкъ зрѣнкъ зрѣнкъ  
 шедѣвскаго зрѣнкъ зрѣнкъ зрѣнкъ  
 зрѣнкъ зрѣнкъ зрѣнкъ зрѣнкъ

## *Часть родословной Елисеевых*

.братья Елисей Богданов (1743-1800) Фёдор (р.1755)

.Елисея жена Ксения (р.1745)

.Их дети: Степанида (р.1767), Наум (р.1770), Антроп (1775-1815), Артемий (1784-1851), Лукерья (р.1786)

.Жена Артемия с 1806г Елена Логинова (р.1788) из д. Ледмозера.

.Их дети: Прасковья (р.1811), Григорий (старший) (р.1814), Евфросиния (р.1816), Леонтий, (р.1817) Ипат (1818-1848), Григорий (младший) (р.1822)

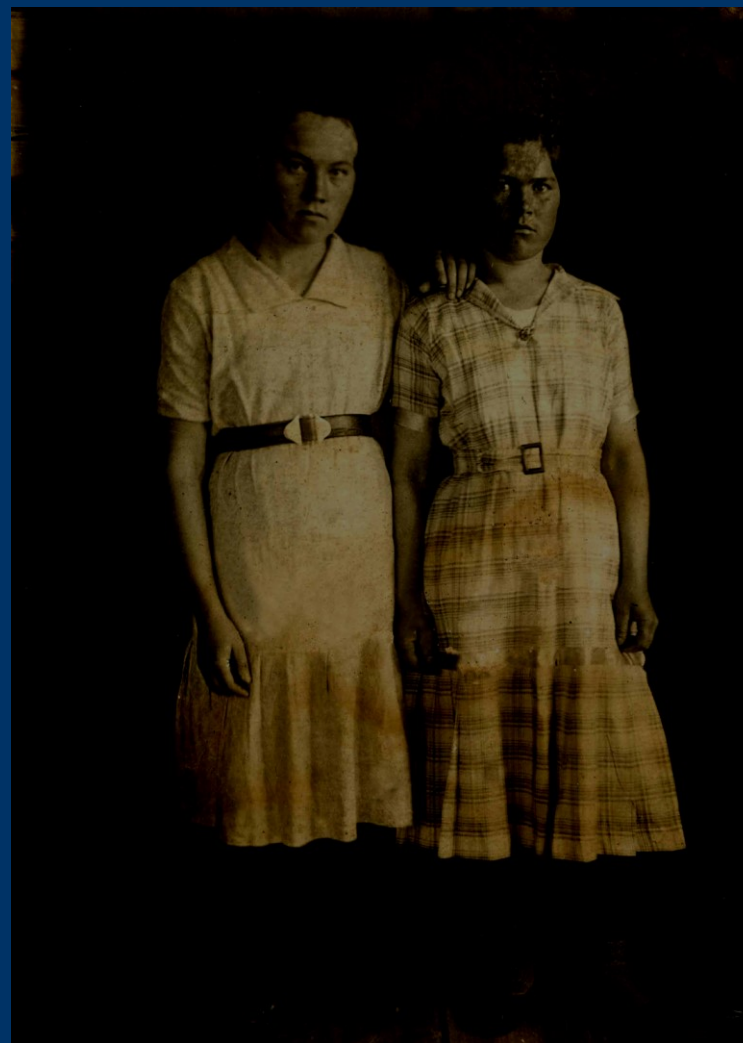
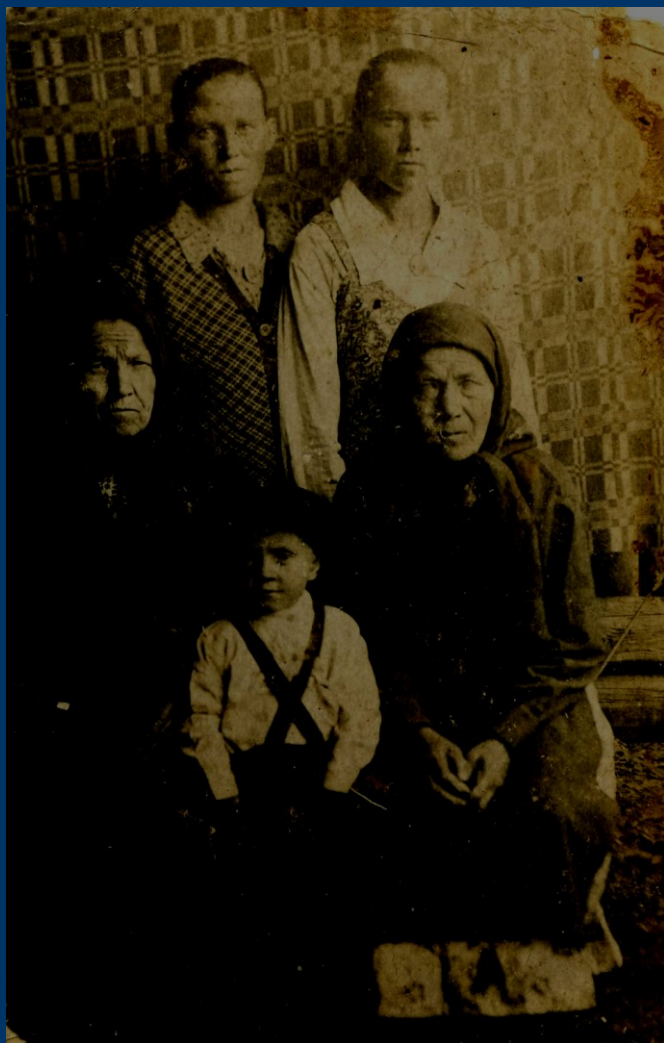
---

---

*Церковь Преображения Господня в селе Ругозеро, где  
венчались и крестились многие жители деревни  
Хижозеро*



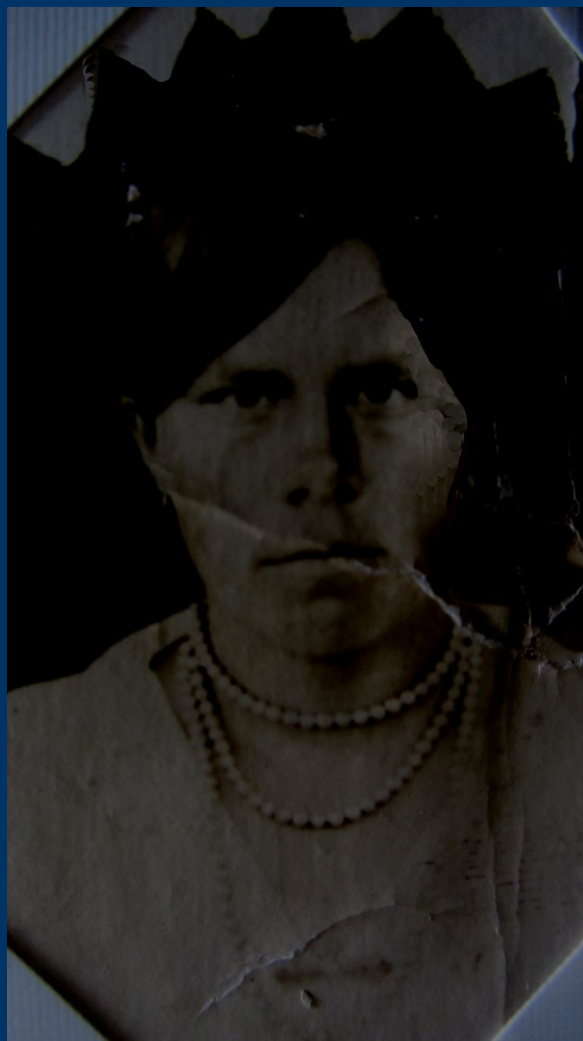
*Софонтьевы. Начало 1930-х гг.*



*Школа в селе Ругозеро, в которой обучались жители Хижозеро 1920-1930 гг. (фото 1930 г.)*



*Сабуева Павла Петровна (1914–1936), одна из первых женщин-трактористок Ружозерского района (фото 1938 г.)*



*Елисеевы, жительницы деревни Хижозеро. Конец  
1940-х гг.*





*Потомок рода Елисеевых Сидоров Иван Васильевич—  
участник Второй мировой войны (1923-1974) (Фото  
1945 г.)*



# *Хижозеро сегодня*

